

Contacts du service :

Centre D'Evaluation et de Traitement de la
Douleur
Hôpital de Hautepierre
67098 STRASBOURG CEDEX

Secrétariat:

@ cetdhus@chru-strasbourg.fr

DOUCE

Accompagnement des patients DOULOUREUX Chroniques en Education thérapeutique

Programme d'Éducation Thérapeutique du Patient

POUR QUI ?

Un programme personnalisé destiné aux personnes présentant des douleurs chroniques, prises en charge au Centre d'Évaluation et de Traitement de la Douleur (CETD)

POURQUOI ?

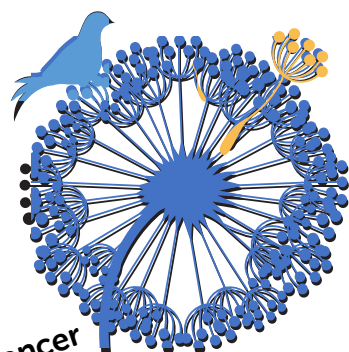
Pour vous permettre de comprendre, de faire face à votre pathologie douloureuse chronique et d'échanger avec d'autres patients.

PAR QUI ?

Une équipe pluridisciplinaire spécialisée à votre écoute :

- Médecin algologue
- Psychologue
- Infirmière anesthésiste
- Infirmière

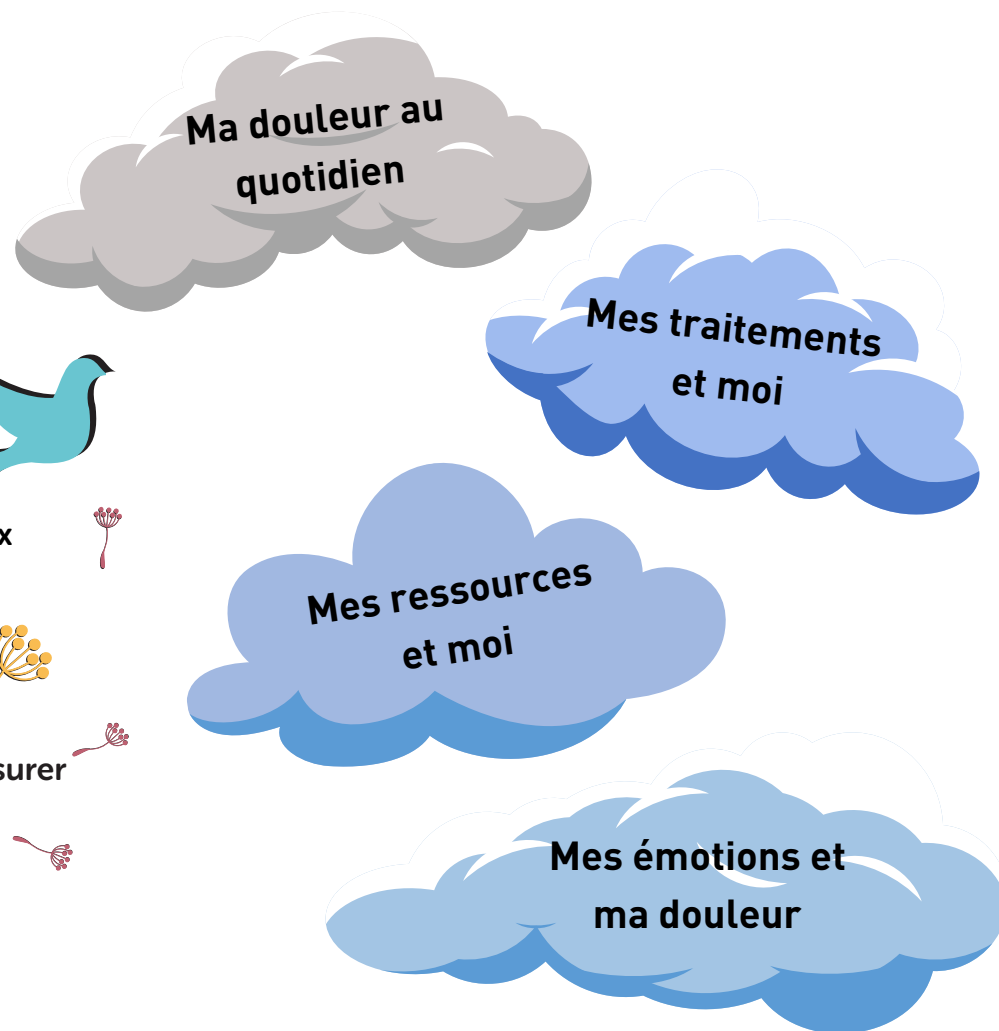
Envie de me lancer



COMMENT ?

Nous vous proposons à la suite d'une consultation médicale au CETD:

- Une première rencontre avec l'équipe d'éducation thérapeutique pour faire connaissance et évaluer vos besoins et vos attentes.
- Des ateliers collectifs autour de différentes thématiques:



A la fin du programme, un bilan individuel lors d'une consultation vous sera proposé pour faire le point.