

SCLÉRODERMIE SYSTEMIQUE

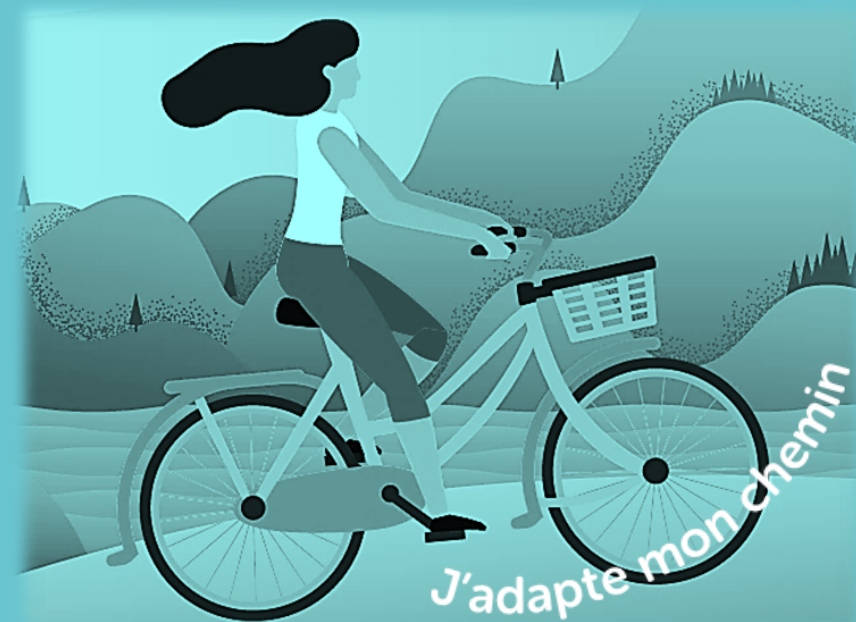
Programme d'Éducation
Thérapeutique du Patient

Contacts du service :

Service de Rhumatologie
Hôpital de Hautepierre
67098 STRASBOURG CEDEX

Ouvert du lundi au jeudi de 9h00 à 16h00, vendredi de 9h00 à 12h00
Fermé les samedis, dimanches et jours fériés

 03.88.12.71.40
 etprhumato@chru-strasbourg.fr



POUR QUI ?

Patients atteints de Sclérodémie Systémique

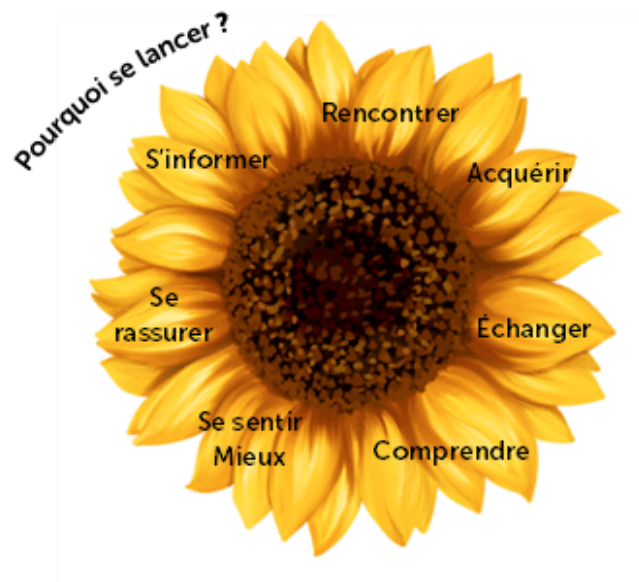
POURQUOI ?

Répondre aux problématiques que vous rencontrez avec votre maladie, la gestion au quotidien de vos traitements, votre alimentation, vos loisirs, votre entourage, votre travail.

PAR QUI ?

Une équipe pluridisciplinaire à votre écoute :

- Médecin rhumatologue
- Chirurgien-ne-dentiste
- Infirmier-e-s
- Aide-soignant-e-s
- Diététicien-ne-s
- Patient-e-s ressource
- Enseignant-e-s en activité physique adaptée
- Pharmacien-ne-s
- Kinésithérapeute-s
- Ergothérapeute-s
- Assistant-e-s social-e-s
- Psychologue-s



COMMENT ?

Nous vous proposons :

- Une première rencontre pour faire connaissance, évaluer vos besoins et vos attentes.
- Des ateliers collectifs et/ou individuels.
- Un bilan de fin de programme pour faire le point avec vous



Paul Klee 1879-1940