

POLYARTHRITE RHUMATOÏDE SPONDYLOARTHrites

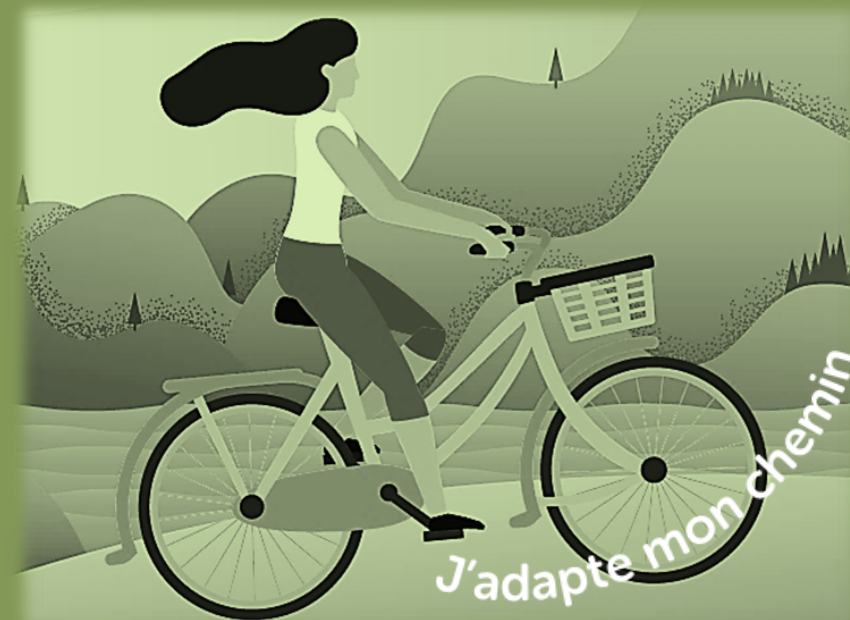
Programme d'Éducation
Thérapeutique du Patient

Contacts du service :)

Service de Rhumatologie
Hôpital de Hautepierre
67098 STRASBOURG CEDEX

Ouvert du lundi au jeudi de 9h00 à 16h00, vendredi de 9h00 à 12h00
Fermé les samedis, dimanches et jours fériés

☎ 03.88.12.71.40
@ etprhumato@chru-strasbourg.fr



POUR QUI ?

Patients atteints de rhumatismes inflammatoires chroniques :

- Polyarthrite rhumatoïde
- Spondyloarthrites

POURQUOI ?

Répondre aux problématiques que vous rencontrez avec votre maladie, vos traitements, la gestion de votre quotidien, votre alimentation, vos loisirs, votre famille, votre travail.

PAR QUI ?

Une équipe pluriprofessionnelle à votre écoute :

- Médecin rhumatologue
- Podologue
- Infirmier-e-s
- Assistant-e-s social-e-s
- Diététicien-ne-s
- Ergothérapeute-s
- Pharmacien-e-s
- Psychologue-s
- Kinésithérapeute-s
- Patient-e-s ressource
- Aide-soignant-e-s
- Enseignant-e-s en activité physique adaptée



COMMENT ?

Nous vous proposons :

- Dans un 1er temps, une rencontre pour faire connaissance et évaluer vos besoins et vos attentes
- Dans un 2ème temps, des ateliers collectifs et/ou individuels
- Un bilan de fin de programme pour faire le point avec vous



La roue des RIC ...