

OSTÉOPOROSE

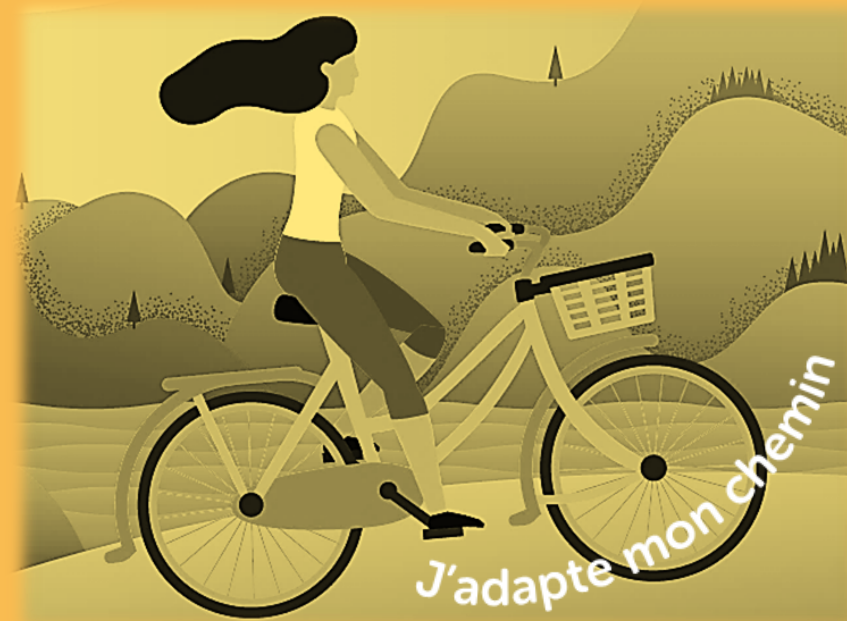
Programme d'Éducation Thérapeutique du Patient

Contacts du service :

Service de Rhumatologie
Hôpital de Hautepierre
67098 STRASBOURG CEDEX

Ouvert du lundi au vendredi de 9h00 à 16h00
Fermé les jours fériés, les samedis et dimanches

☎ 03.88.12.71.40
@ etprhumato@chru-strasbourg.fr



POUR QUI ?

Pour les patients atteints d'ostéoporose et leur entourage.

POURQUOI ?

Répondre aux problématiques que vous rencontrez avec l'ostéoporose : vos traitements et les éventuels effets secondaires, votre alimentation au quotidien, vos activités et loisirs, l'adaptation de votre domicile.

PAR QUI ?

Une équipe pluriprofessionnelle à votre écoute :

- Médecin Rhumatologue
- Infirmier-e-s
- Pharmacien-ne-s
- Enseignant-e-s en Activité Physique Adaptée
- Diététicien-ne-s
- Podologue-s
- Ergothérapeute-s



COMMENT ?

Nous vous proposons différents temps :

- Une première rencontre pour faire connaissance, évaluer vos besoins et vos attentes.
- Des ateliers collectifs et/ou individuels.
- Un bilan de fin de programme pour faire le point.

Ces différentes rencontres pourront vous être proposées en distanciel (téléphone ou Visio sécurisée) ou en présentiel.



« Je me connais, je me soigne »

Garder l'équilibre et
bouger c'est capital

Comment les
médicaments soignent ?

Aaattention !



« On passe à table »

Escarg'os